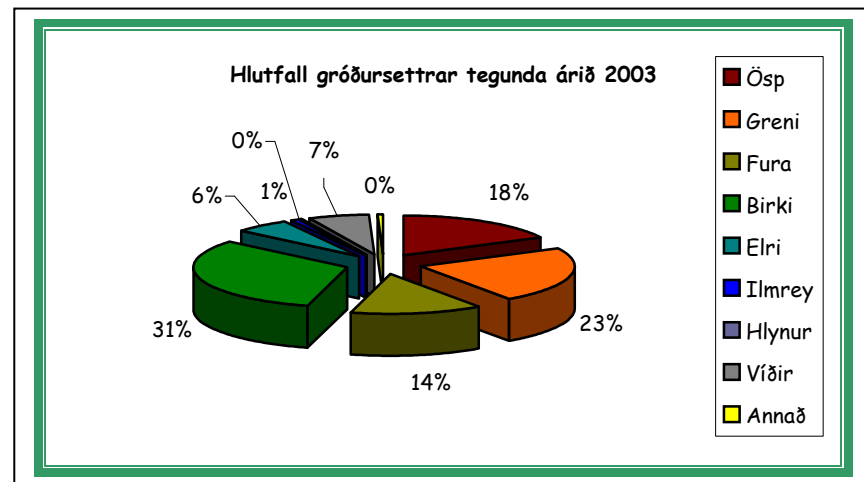
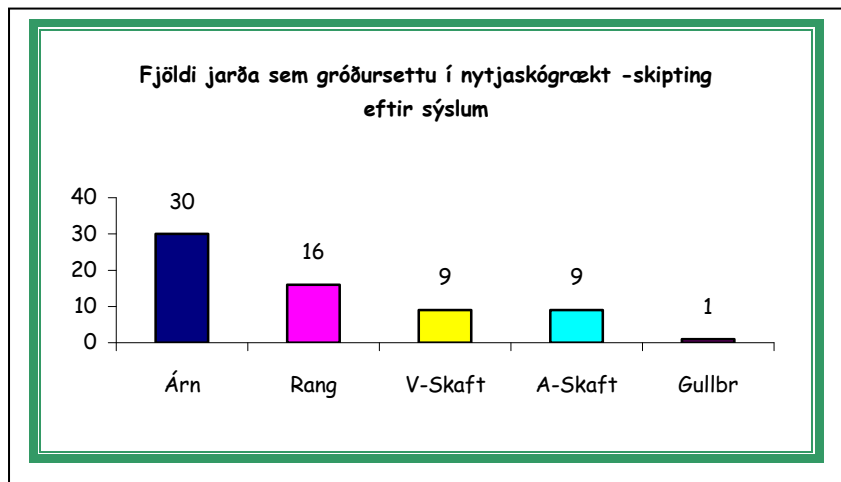


Heildargróðursetning skógarplantna á Suðurlandi 2003.												
Bæjarnafn	Ösp	Greni	Fura	Birki	Elri	Reynir	Hlynur	Víðir	Annað	Samtals	Íbætur	Pl/ hektarar
Akurbrekka			200		70			420		690		0,28
Ásbrekka	7770	24428	5190	5040	1655	1015	56	2730	770	48654		19,46
Ásgarður	3255	5680	9720	2400						21055		8,42
Ásgerði	490	1180	600	1480	105	105	56			4016	4016	0,00
Ásólfskáli	490			560						1050		0,42
Ásólfsstaðir	140	1240	195	580	150		182		245	2732		1,09
Berghóll	4025	1880	1880	200				3080		11065	400	4,27
Breiðanes	700	1080	40			140			70	2030	2030	0,00
Breiðabólstaður 4	560	720	1400	3196	490	245		1119	63	7793		3,12
Búland	3675				3675					7350		2,94
Efra-Sel	1050									1050		0,42
Efri Grímslækur	350	240		200	140	35		210		1175		0,47
Eyvindarmúli	25130	2380	2780	70200	14855			9730		125075		50,03
Foss	1120	320	635	560	280	210	56	1610	175	4966		1,99
Fossnes		300	280	80						660	660	0,00
Galtalækur		1000	400	520	210			350		2480	1960	0,21
Giljaland		1080	3670	2400	160	35	28			7373	99	2,91
Gljúfur				320	70			35		425	390	0,01
Gerðakot	2485	3720	560	400	70					7235		2,89
Gýggjarhóll	1575	568	835	1600		70		805		5453		2,18
Hamarshéiði		6075	80	3200				1050		10405		4,16
Helgastaðir		176	150					35		361		0,14
Hemrumörk	490	3400	555	4480	525			805		10255		4,10
Hólmi	949	1160	1600	1200	70	144		586	85	5794		2,32
Hraun		880	3505	800	315	70			70	5640	5640	0,00

Bæjarnafn	Ösp	Greni	Fura	Birki	Elri	Reynir	Hlynur	Víðir	Annað	Samtals	Íbætur	Pl/ hektarar
Hrosshagi		5040	80			35				5155		2,06
Hvammur				240	980			420		1640		0,66
Kaldbakur	1785	400	210	4160	7140	700	120			14515		5,81
Kanastaðir				1000	945			1925		3870	3870	0,00
Keldur			18615	72640	3860			1085		96200		38,48
Klettabrekka	6927	4400	1200	600	35	175		94	28	13459		5,38
Laxárdalur		1000	480	200						1680	1680	0,00
Lindarbakki	234	520	4360	280	210	24		331	132	6091		2,44
Lækjarbrekka	525	4240	120	1160	350			490		6885	6875	0,00
Lækur	280	576	1885	1680	110	315	112	1260	700	6918	855	2,43
Lönd				160	35			560		755		0,30
Miðfell	934	200	1000	2000	175	280			24	4613		1,85
Meðalfell	3855	1640	3080	2560	1260	275	756	934	489	14849		5,94
Múli	25155	51185		3840		210		3215		83605	1160	32,98
Mykjunes	980	7460	2870	1720	455		192	980		14657	2655	4,80
Orrustustaðir	5215	520	12790	5000	2395	210	28			26158	18984	2,87
Prestbakkakot	140	3120	2805	7989	815	385	133	280	910	16577	1080	6,20
Reykir		4480	480							4960		1,98
Reykjadalur	1470	920		2000			48			4438		1,78
Sandlækur	1015					70				1085	980	0,04
Skál	525	2480	35	16360	665	70	56			20191		8,08
Skálafell	350	800	480	600						2230	350	0,75
Skaftárdalur		40	1955	10000	875		28			12898		5,16
Spóastaðir	525	552	1195	1000	70	140	48	420		3950		1,58
Sóleyjabakki	1085	15465		160					105	16815		6,73
Sólheimar	5320	8200		2400		1575				17495		7,00
Stafafell	875	200	13840	4240	350	240	84	177	70	20076		8,03

Bæjarnafn	Ösp	Greni	Fura	Birki	Elri	Reynir	Hlynur	Víðir	Annað	Samtals	Íbætur	Pl/ hektarar
Stíflisdalur		240	640				28			908		0,36
Stóralág	870	480	2000	560	210	280	121	262	144	4927		1,97
Tjörvastaðir		600	400	200	1225			630		3055		1,22
Torfastaðir	3080	22348	2080	3000	210	280	264	350		31612		12,64
Teygingalækur	4060	3000	1715	2774	950	245	56	1960		14760		5,90
Uppsalar			1320	2920	105	350	144			4839	1080	1,50
Úthlíð		1640	1600							3240		1,30
Vatnsleysa		1520	1670	520						3710		1,48
Varmvdalur	14175	7920								22095	8755	5,34
Vorsabær Rang	6125			2880	3675					12680		5,07
Vörður	4445	480	3200	3280	320					11725		4,69
Ytri- Ásar	9135	6360	11195	25040	1785	35				53550		21,42
Ytra-Seljaland	15750		5040	15000	3675	105	48	23100		62718		25,09
Þverlækur	665	4620	1825	1400		70				8580	245	3,33
Tilraunir		40		40		35	35	350		500		0,20
Gróður f. Fólk				12000		420		1995		14415		5,77
<b>Samtals</b>	<b>169754</b>	<b>220193</b>	<b>134440</b>	<b>311019</b>	<b>55720</b>	<b>8593</b>	<b>2679</b>	<b>63383</b>	<b>4080</b>	<b>969861</b>	<b>63764</b>	<b>362,44</b>

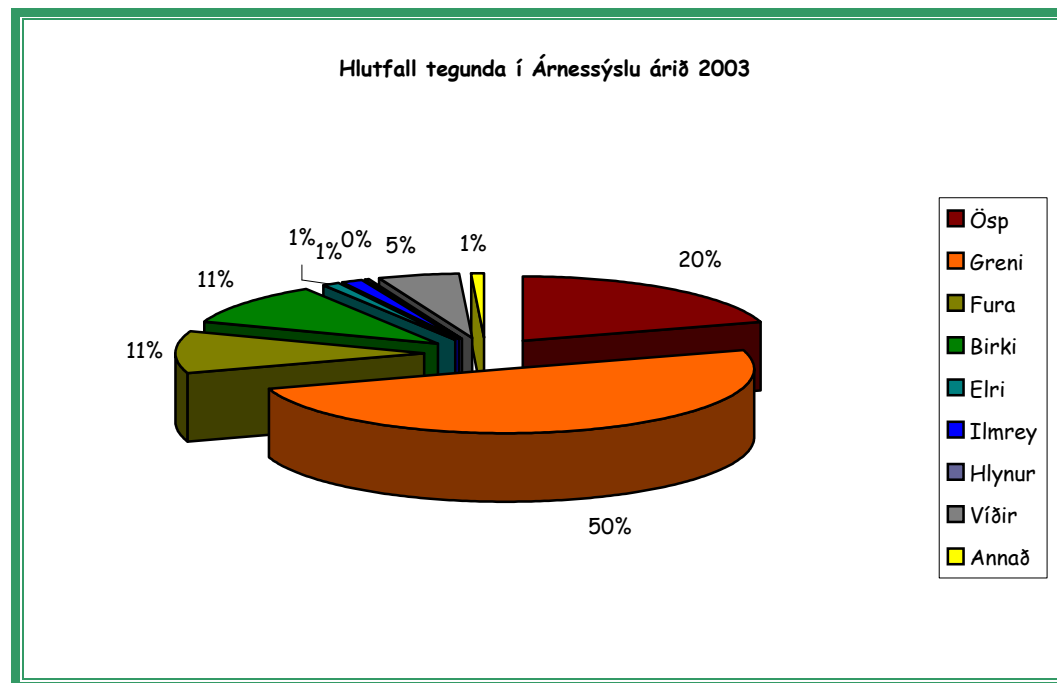


## Heildargróðursetning í Árnessýslu 2003

Bæjarnafn	Ösp	Greni	Fura	Birki	Elri	Reynir	Hlynur	Víðir	Annað	Samtals	Íbætur	PI/ hektarar
Ásbrekka	7770	24428	5190	5040	1655	1015	56	2730	770	48654		19,5
Ásgarður	3255	5680	9720	2400						21055		8,4
Ásgerði	490	1180	600	1480	105	105	56			4016	4070	0,0
Ásólfstaðir	140	1240	195	440	150	140	182		245	2732		1,1
Berghóll	4025	1880	1880	200				3080		11065	400	4,3
Breiðanes	700	1080	40			140			70	2030	2030	-
Efra-Sel	1050									1050		0,4
Efri Grímslækur	350	240		200	140	35		210		1175		0,5
Foss	1120	320	635	560	280	210	56	1610	175	4966		2,0
Fossnes		300	280	80						660	660	-
Galtalækur		1000	400	520	210			350		2480	1960	0,2
Gljúfur				320	70			35		425	390	0,0
Gerðakot	2485	3720	560	400	70					7235		2,9
Gýgjarhóll	1575	568	835	1600		70		805		5453		2,2
Hamarsheiði		6075	80	3200				1050		10405		4,2
Helgastaðir		176	150					35		361		0,1
Hraun		880	3505	800	315	70			70	5640	5640	-
Hrosshagi		5040	80			35				5155		2,1
Laxárdalur		1000	480	200						1680	1680	-
Lækjarbrekka	525	4240	120	1160	350			490		6885	6875	0,0
Lækur	280	576	1885	1680	110	315	112	1260	700	6918	855	2,4
Múli	25155	51185		3840		210		3215		83605	1160	33,0
Reykir		4480	480							4960		2,0
Reykjadalur	1470	920		2000			48			4438		1,8
Sandlækur	1015					70				1085	980	0,0

Bæjarnafn	Ösp	Greni	Fura	Birki	Elri	Reynir	Hlynur	Víðir	Annað	Samtals	Íbætur	PI/ hektaran
Spóastaðir	525	552	1195	1000	70	140	48	420		3950		1,6
Sóleyjabakki	1085	15465		160					105	16815		6,7
Sólheimar	5320	8200		2400		1575				17495		7,0
Stíflisdalur		240	640				28			908		0,4
Vatnsleysa		1520	1670	520						3710		1,5
<b>Samtals</b>	<b>58335</b>	<b>142185</b>	<b>30620</b>	<b>30200</b>	<b>3525</b>	<b>4130</b>	<b>586</b>	<b>15290</b>	<b>2135</b>	<b>287006</b>	<b>26700</b>	<b>104,17</b>

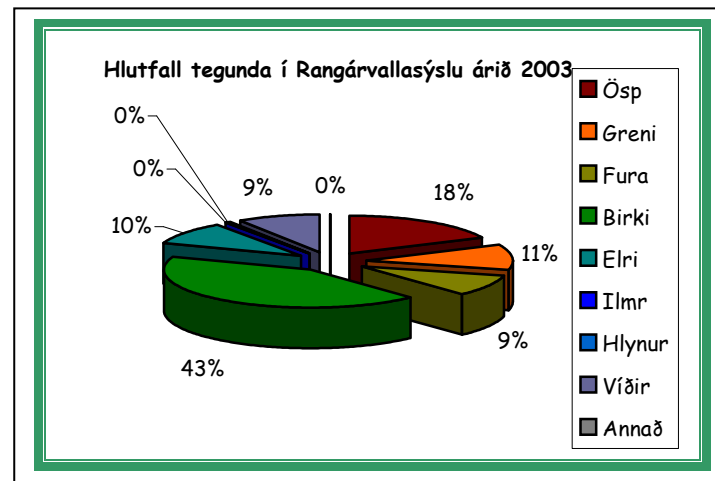
Langmest var plantað af greni í nytjaskógrækt í Árnessýslu en ösp þar á eftir. Einnig var töluvert notað af furu, birki, reyni og víði til að auka fjölbreytinina þannig að skógarreitirnir verði ekki eins einsleitir.



### Heildargróðursetning í Rangárvallasýslu 2003

Bæjarnafn	Ösp	Greni	Fura	Birki	Elri	Reynir	Hlynur	Víðir	Annað	Samtals	Íbætur	Pl/ hektarar
Akurbrekka			200		70			420		690		0,28
Ásólfskáli	490			560						1050		0,42
Búland	3675				3675					7350		2,94
Eyvindarmúli	25130	2380	2780	70200	14855			9730		125075		50,03
Hvammur				240	980			420		1640		0,66
Kaldbakur	1785	400	210	4160	7140	700	120			14515		5,81
Kanastaðir				1000	945			1925		3870	3870	0,00
Keldur			18615	72640	3860			1085		96200		38,48
Mykjunes	980	7460	2870	1720	455		192	980		14657	2655	4,80
Tjörvastaðir		600	400	200	1225			630		3055		1,22
Torfastaðir	3080	22348	2080	3000	210	280	264	350		31612		12,64
Uppsáir			1320	2920	105	350	144			4839	1080	1,50
Varmidalur	14175	7920								22095	8755	5,34
Vorsabær Rang	6125			2880	3675					12680		5,07
Vörður	4445	480	3200	3280	320					11725		4,69
Ytra-Seljaland	15750		5040	15000	3675	105	48	23100		62718		25,09
Þverlækur	665	4620	1825	1400		70				8580	245	3,33
<b>Samtals</b>	<b>76300</b>	<b>46208</b>	<b>38540</b>	<b>179200</b>	<b>41190</b>	<b>1505</b>	<b>768</b>	<b>38640</b>	<b>-</b>	<b>422351</b>	<b>16605</b>	<b>162,30</b>

Í Rangárvallasýslu var langmest plantað af birki en þar á eftir af ösp. En alltaf er reynt að hafa talsverða blönnun.

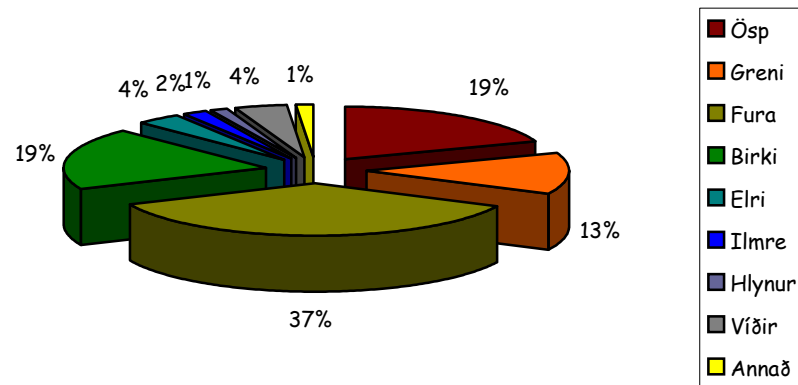


### Heildargróðursetning í A-Skaftafellssýslu 2003

Bæjarnafn	Ösp	Greni	Fura	Birki	Elri	Ilmre	Hlynur	Víðir	Annað	Samtals	Íbætur	Pl/ hektarar
Breiðabólstaður 4	560	720	1400	3196	490	245		1119	63	7793		3,12
Hólmi	949	1160	1600	1200	70	144		586	85	5794		2,32
Lindarbakki	234	520	4360	280	210	24		331	132	6091		2,44
Klettabrekka	6927	4400	1200	600	35	175		94	28	13459		5,38
Miðfell	934	200	1000	2000	175	280			24	4613		1,85
Meðalfell	3855	1640	3080	2560	1260	275	756	934	489	14849		5,94
Skálafell	350	800	480	600						2230	350	0,89
Stafafell	875	200	13840	4240	350	240	84	177	70	20076		8,03
Stóralág	870	480	2000	560	210	280	121	262	144	4927		1,97
<b>Samtals</b>	<b>15554</b>	<b>10120</b>	<b>28960</b>	<b>15236</b>	<b>2800</b>	<b>1663</b>	<b>961</b>	<b>3503</b>	<b>1035</b>	<b>79832</b>	<b>350</b>	<b>31,93</b>

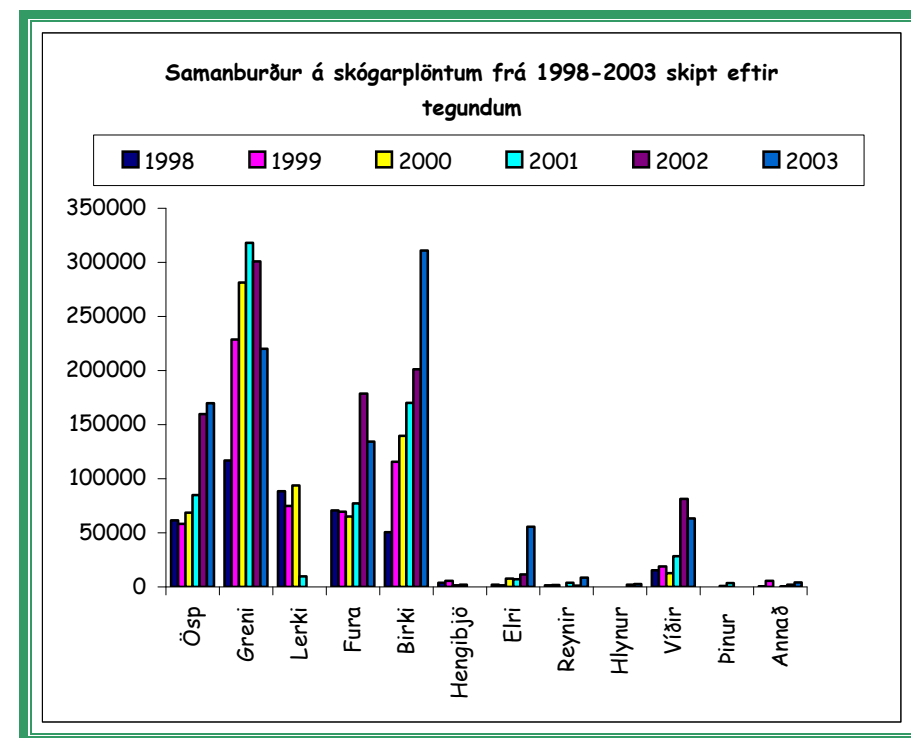
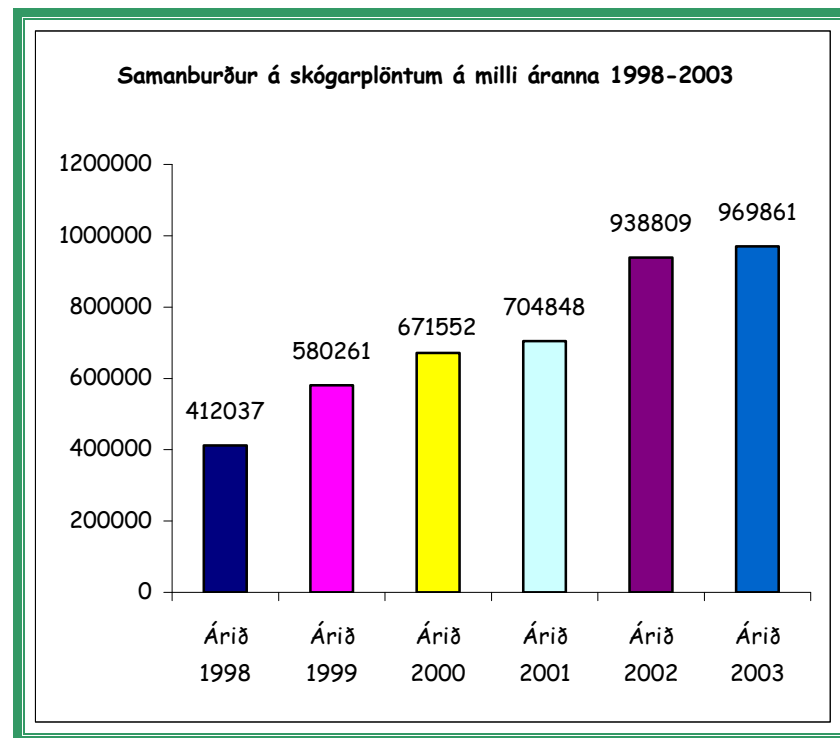
Í A-Skaftafellssýslu var mest plantað af fura, ösp og birki en minn af greni en aðalástæða þess var hvað grenið fór illa í vorfrostinu.

Hlutfall tegunda í A-Skaftafellssýslu árið 2003



Samanburður á skógarplöntum á milli ára 1998-2003

	Ösp	Greni	Lerki	Fura	Birki	Hengibjör	Elri	Reynir	Hlynur	Víðir	Pinur	Annað	Samtals
1998	61647	116808	88570	70706	50681	3960	2100	1610		15360		595	412037
1999	58405	228760	74738	69480	115710	5555	1400	1645		18930		5638	580261
2000	68542	281264	93904	65225	139682	1400	7670			12850	1015		671552
2001	84850	317910	9754	77080	170048	1925	7200	3835		28273	3574	400	704849
2002	159911	300792		178840	201190		11535	1264	1972	81338		1967	938809
2003	169754	220193		134440	311019		55720	8593	2679	63383		4080	969861
<b>Samtals</b>	<b>603109</b>	<b>1465727</b>	<b>266966</b>	<b>595771</b>	<b>988330</b>	<b>12840</b>	<b>85625</b>	<b>16947</b>	<b>4651</b>	<b>220134</b>	<b>4589</b>	<b>12680</b>	<b>4277369</b>



## Skógarplöntuframleiðsla 2003: tegundir, gerð, matn og framleiðendur.

Tegund/aldur/bakkag.	ÁRBAKKI	BARRI HF	FURUBRÚN	HVAMMUR	KVISTAR	LAXÁRHLÍÐ	ÖLUR	DILKSNES	Samtals
Alaskaösp, 0/1, fp35				44.000			134.000	20.000	198.000
Álmur, fp35				1.000					1.000
Bergfura, 1(-2)/0, fp40	4.000								4.000
Birki, 1/0, fp40					165.000	115.000			280.000
Blágreini, 1/0, fp40					22.000				22.000
Elri, 1/OV. , fp40	20.000					12.000			32.000
Fjallapínur, fp35				5.000					5.000
Gráelri, 1/0, fp40						4.500			4.500
Hlynur, fp12				1.500					1.500
Hvítgreini, 1/0, fp40					14.000				14.000
Knappareynir fp35				300					300
Lerki, 1/0, fp40			25.000						25.000
Myrtuvíðir, fp35				500					500
Reynir, 1/0, fp35					20.000			5.000	25.000
Rifs, fp35				1.000					1.000
Rósir, fp35				700					700
Silfurreynir, fp35				1.500					1.500
Sitkabastarður, 1/0, fp40			110.000						110.000
Sitkaelri, 2/0, fp35						40.000		17.000	57.000
Sitkagreni, 1/OV. , fp40	100.000								100.000
Sitkagreni, 1/2, fp15		10.000							10.000
Sitkagreni, 2/0, fp35		130.000							130.000
Skógarfura, 1/0, fp40	2.000								2.000
Sólber, fp35				1.000				500	1.500
Stafafura, 1/OV. , fp40	100.000				90.000				190.000
Toppar, fp35				1.000					1.000
Úlfareynir fp35				1.000					1.000
Víðir (ýmsir kl.), 0/1, fp35					90.000			7.500	97.500
<b>SAMTALS :</b>	226.000	140.000	135.000	58.500	401.000	171.500	134.000	50.000	1.316.000